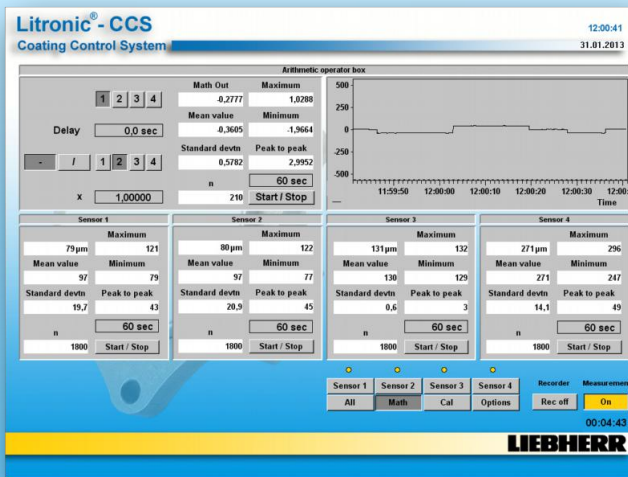
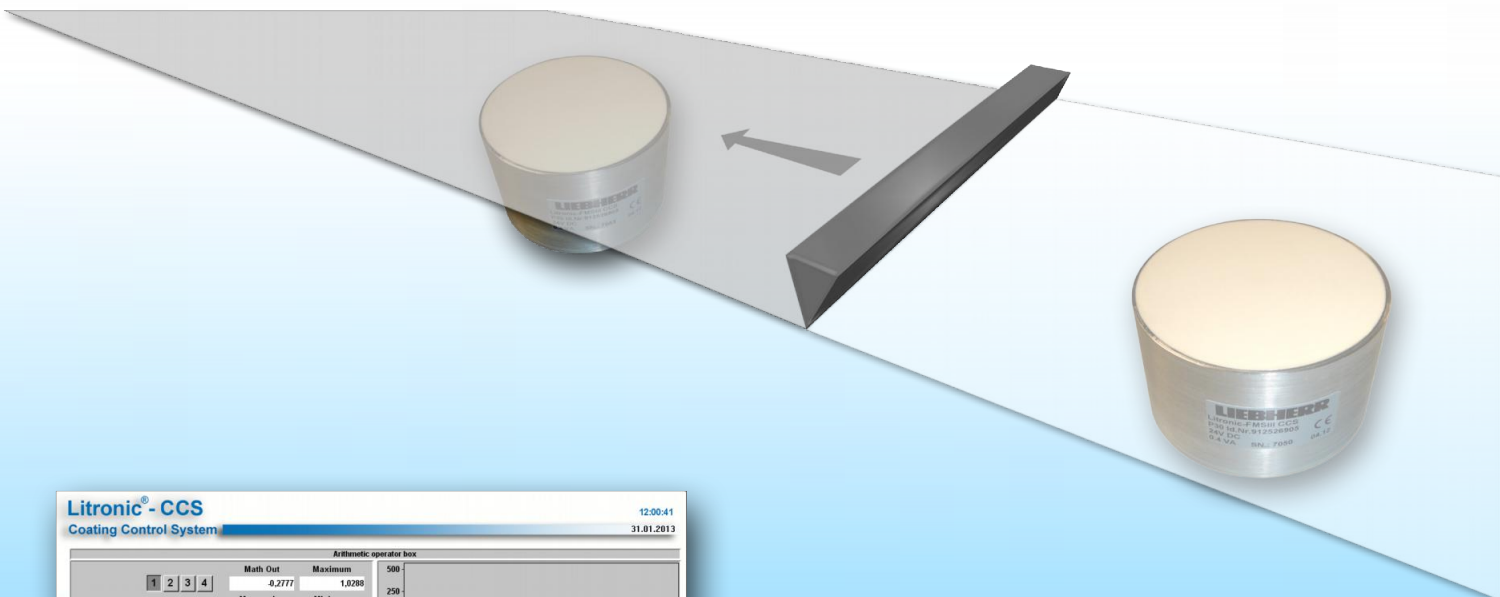


Litronic[®]-FMS III / CCS

**Zuverlässige Schichtdicken- und
Flächengewichtsbestimmung.**

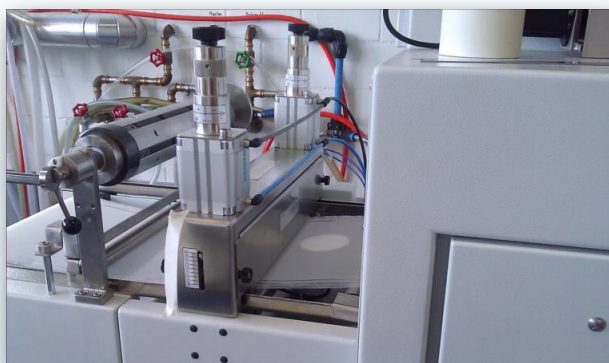


LIEBHERR

Anwendungsmöglichkeiten.

Unser LIEBHERR Litronic®-FMS III / CCS (Coating Control System) wurde auf der Grundlage der bewährten Feuchtemess-Systeme entwickelt. Die Einsatzgebiete erstrecken sich u.a. auf die Beschichtung von:

- Papierbahnen
- Kartonbahnen
- Folienbahnen
- Fliesbahnen
- Textilbahnen
- ...



**Litronic®-FMS III / CCS Sensor
integriert in eine
Folienbeschichtungsanlage
(Kaschierung)**

Eine verlässliche Online Schichtdicken- bzw. Flächengewichtsbestimmung und Korrektur der gemessenen Werte haben eine zentrale Bedeutung für die Qualitätssicherung und -steigerung der Enderzeugnisse. Die von den Sensoren erfassten Messwerte werden im Mittelwertrechner der Sensorelektronik zusammengefasst und zur Korrektur an die übergeordnete Steuerung weitergegeben. Dank umfangreicher Schnittstellen kann die Messung problemlos direkt in Produktionsanlagen eingebunden werden. Sensorinstallationen erfolgen zum Beispiel vor und nach dem Rakel zur exakten Bestimmung des Auftrags.

Planarsensor Typ CCS

Merkmale:

- Reinkapazitives Messverfahren
- Berührungslose Messung möglich
- Durchmesser 78mm
- Kompensation der Temperatur
- Direkt digitale Messwertermittlung
- Digitale Messwertübertragung
- Bis zu 4 Sensoren pro Auswertemodul
- Hochwertiges Edelstahlgehäuse
- Flächengewichtsbestimmung
- Auflösung bis zu 0,5 g/m² (materialabhängig)
- Schichtdickenmessung
- Auflösung bis zu 0,5µm (materialabhängig)



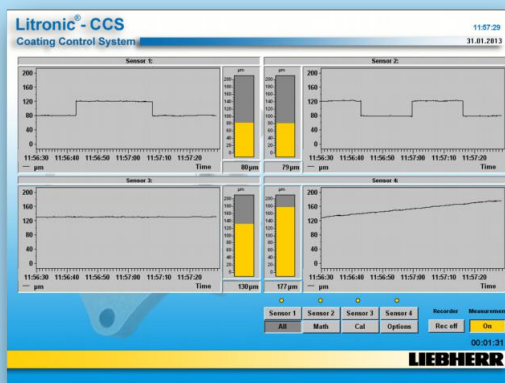
Litronic®-FMS III Auswerte- und Übergabemodul

zur Erfassung, Verarbeitung und
Aufbereitung der von den Sensoren
gemessenen Werte:

- DasyLab Runtime
- Parametrierung und Kalibrierung
(Litronic®-FMS III Software)
- Einstellbarer Messbereich
- Feldbus-Anschluss
- Ethernet Konnektivität
(LAN), (WLAN optional)
- Graphische Visualisierung
- Modularer Aufbau für einfache
Erweiterung
- Montage auf Standard-Tragschiene
TS35 für einfache
Schaltschrankmontage

Litronic®-FMS III Software

- Visualisierung
- Graphische Messwertdarstellung
- Parametrierung
- Kalibrierung
- Verknüpfung von Sensordaten
- Delay-Funktion zwischen Sensoren
- Ermittlung statistischer Werte
- Daten Logging



Änderungen vorbehalten

