

# Flexibles Haltersystem Robotic

Für den universellen Einsatz an verschiedenen Robotertypen

# FHS – DAS FLEXIBLE HALTERSYSTEM FÜR DIE DIREKTE BEFESTIGUNG AM ROBOTER



## DIE BAUFORM MACHT DEN UNTERSCHIED

Das flexible Halterssystem FHS besteht aus zwei verschiedenen Grundkörpern und einem Klettband in unterschiedlichen Längen. Es ist geeignet für die direkte und sichere Befestigung von Leitungen, Kabeln oder Schutzschläuchen bei dynamischen Belastungen an Robotern. Zur Auswahl stehen zwei verschiedene Grundkörper, die für drei verschiedene Anwendungen einsetzbar sind:

Beide Grundkörper besitzen an der Auflagefläche zum Roboterarm eine rote, rutschfeste Gummierung. Beim Grundkörper FHS-UHE und FHS-C zieht sich diese Schicht von der Unterseite bis zur Oberseite. Dadurch wird auch für die eingelegten Schläuche, Leitungen und Kabel eine Rutschfestigkeit und eine schonende Auflage gewährleistet.

Grundkörper FHS-SH



### ANWENDUNG

FHS mit Systemhalter (FHS-SH)



Grundkörper FHE



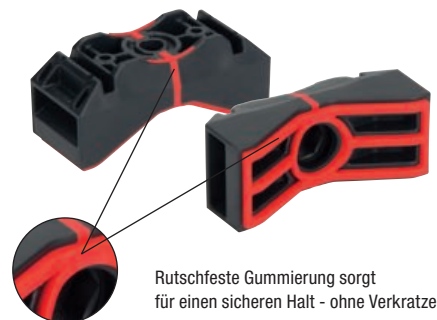
### ANWENDUNG

FHS mit einteiligen Universalhalter (FHS-UHE)



### ANWENDUNG

FHS ohne Universalhalter, mit durchgeschlaufem Klettband (FHS-C)



Rutschfeste Gummierung sorgt für einen sicheren Halt - ohne Verkratzen!



Durch speziell beschichtete Klettbänder kann nichts verrutschen.

# DAS MULTITASKING-TALENT

## ZWEI GRUNDKÖRPER – DREI VERSCHIEDENE ANWENDUNGEN:

### FHS-SH

Flexibles Haltersystem mit Systemhalter (SH)

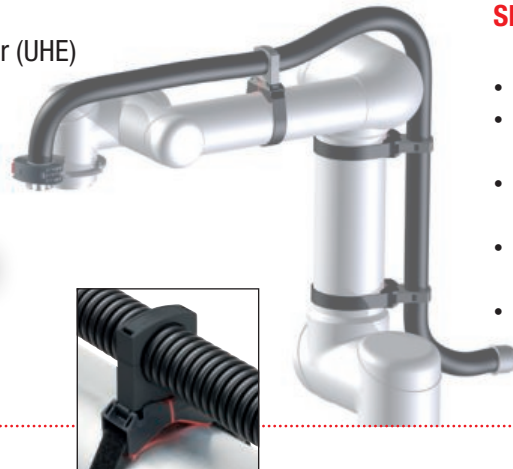
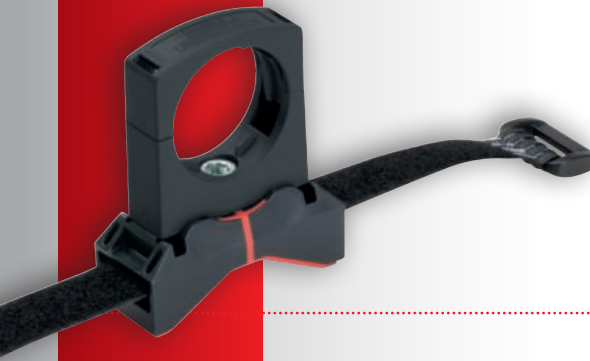


### FLEXIBLE LEITUNGSFÜHRUNG

- Zum Führen und Stabilisieren von kleinen Leitungspaketen
- Für geringe bis mittlere Fahrgeschwindigkeiten
- Für Erstausrüstung und nachträgliche Installation
- Für gleitende oder feste Montage am Wellenschlauch
- Mit kabelschonender Zugentlastung

### FHS-UHE

Flexibles Haltersystem mit einteiligem Universalhalter (UHE)

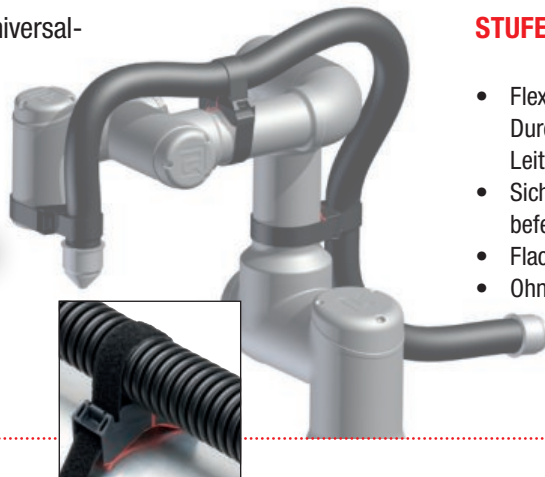


### SICHERE UND SCHNELLE MONTAGE

- Einfacher Austausch des Wellrohres
- Leitungsschonende, nachträgliche Montage
- „Unverlierbarer“ Verschlussbügel, da einteilig
- Zur Vermeidung axialer Verschiebungen des Wellrohres
- Für dynamische, leichte Anwendungen

### FHS-C

Flexibles Haltersystem ohne Universalhalter, mit durchgeschlaufem Klettband (C)



### STUFENLOSE DIREKTVERBINDUNG

- Flexible Längen für verschiedene Durchmesser des Roboterarmes, der Leitungen, Kabel und Schutzschläuche
- Sichere und leitungsschonende Direktbefestigung ohne Halter
- Flache, kompakte Bauform
- Ohne Werkzeuge und lose Bauteile

# ÜBERALL EINSATZBEREIT

## ZUBEHÖR UND ERWEITERUNGEN ZUR EINFACHEN UND SICHEREN MONTAGE AN

### ZUBEHÖR FHS-SH

Speziell für dynamische Anwendungen entwickelte Komponenten ermöglichen ein breites Anwendungsspektrum.

ZUGENTLASTUNG

#### KEG-ZL

(mit Kabelbinder)



#### KEG-K

(mit Kabelstern)



KUGELGELENKE

#### KMG-F

(fest)



#### KMG-G

(gleitend)



Das FHS-SH System, mit dem Systemhalter SH M25/M32, ist passend für die Wellrohrgrößen M25/P21 und M32/P29.

Das flexible Haltersystem kann mit den Inlays des Systemhalters individuell ausgestattet werden.

### ZUBEHÖR FHS-UHE

Spezielle Komponenten für geringe Belastungen.

UNIVERSALHALTER

#### UHE M32/P29

#### UHE M25/P21

(ohne Abb.)



ENDTÜLLEN

#### ET-EN



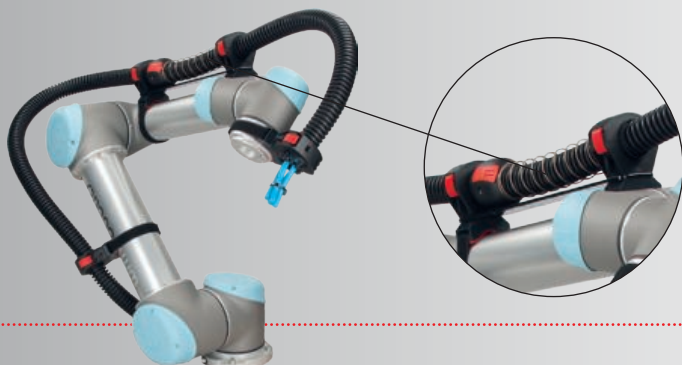
Den einteiligen Universalhalter UHE gibt es für zwei verschiedene Wellrohrgrößen: UHE M32/P29 und UHE M25/P21.

Die Endtülle dient als Verschluss am offenen Ende eines Wellrohres oder als Zentrierung von austretenden Leitungen. Sie hat den Vorteil, dass sie leicht zu montieren und ihre Öffnung variabel ist.

### ERWEITERUNG FHS

RÜCKFÜHRSYSTEM

#### FHS-RS



Das Rückführsystem kann als einfache und platzsparende Lösung mit einem Längenausgleich von 150 mm installiert werden. Das flexible Haltersystem kann schnell und sicher z.B. an einem Kleinroboter ohne Befestigungsmöglichkeiten, wie Bohrungen oder Gewinde, installiert werden.

**SPANNSCHELLEN**

**R-SSR**



Bei erhöhten Belastungen kann an der Achse 6 - anstelle des flexiblen Haltersystems FHS - eine Spannschelle angebracht werden, auf die ein Systemhalter (M25/P21 oder M32/P29) mit Zugentlastung geschraubt werden kann.



Anwendungsbeispiel

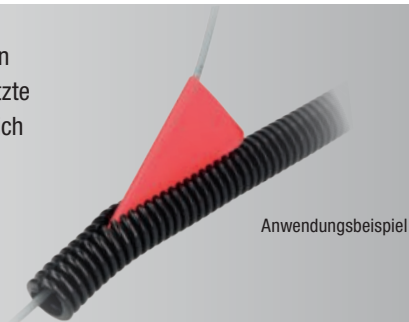
**KABELEINZIEHHILFE**

**KE**



Die Murrplastik-Kabeleinziehhilfe KE ermöglicht ein nachträgliches Einführen von Leitungen in geschlitzte und geteilte Kabelschutzhilfschläuche und zeichnet sich durch folgende Vorteile aus:

- Schnelles Einziehen von Leitungen
- Sehr einfache Handhabung
- Keine unnötige Verformung des Schlauches



Anwendungsbeispiel



Murrplastik bietet als führender Hersteller ein modulares Haltersystem an, das sicheren Halt bietet, nicht verrutscht und überall passt!

Informieren Sie sich jetzt! Rufen Sie uns an ☎ **07191-4820** oder klicken Sie sich rein unter **[www.murrplastik.de](http://www.murrplastik.de)**



**www.mp.de**

**Deutschland** (Stammhaus)

Murrplastik Systemtechnik GmbH  
Postfach 1143  
71567 Oppenweiler  
☎ +49 7191 4820  
www.murrplastik.de  
info@murrplastik.de

**Amerika** (Nord/Süd)

Murrplastik Systems, Inc.  
1175 US Highway 50  
Milford, OH 45150  
☎ +1 513 201 30 69  
www.murrplastik.com  
cablemgmt@murrplastik.com

**China**

Murrplastik Asia Co., Ltd.  
1802 Rm. No. 218  
Hengfeng Rd.  
200070 Shanghai  
☎ +86 21 512 869 25  
www.murrplastik.com.cn  
info@murrplastik.com.cn

**Dänemark**

Filial af  
Murrplastik Systemtechnik GmbH  
Tyskland, Stenager 2  
6400 Sønderborg  
☎ +45 2347 00 24  
www.murrplastik.dk  
info@murrplastik.dk

**Frankreich**

Murrplastik S.à.r.l.  
Zone industrielle Sud,  
6 rue Manurhin B.P. 62  
68120 Richwiller  
☎ +33 389 570 010  
www.murrplastik.fr  
info@murrplastik.fr

**Italien**

Murrplastik Italia S.r.l.  
Via Circo, 18  
20123 Milano  
☎ +39 02 856 805 70  
www.murrplastik.it  
info@murrplastik.it

**Österreich**

Murrplastik Systemtechnik GmbH  
☎ +43 732 660 870  
www.murrplastik.at  
info@murrplastik.at

**Russland**

Офис компании  
Murrplastik в Москве  
Gilyarovskogo 57, building 1  
129110 Moscow  
☎ +7 495 684 17 37  
www.murrplastik.ru  
info@murrplastik.ru

**Schweiz**

Murrplastik AG  
Ratihard 40  
8253 Willisdorf  
☎ +41 52 646 06 46  
www.murrplastik.ch  
info@murrplastik.ch

**Spanien**

Murrplastik S.L.  
Paseo Ubarburu, 76  
Pabellón 34, polígono 27  
20014 San Sebastián  
☎ +34 943 444 837  
www.murrplastik.es  
info@murrplastik.es

